

Camping- und Wohnmobilgebühren 2018

Die Gebühren setzen sich zusammen aus Personen- und Stellplatzgebühren und ggf. sonstiger Gebühren.

Pro Nacht:

Personengebühren	
Erwachsene und Jugendliche ab 16 Jahre*	8,00 €
Kinder der Familie: bis 7 Jahre	frei
8 bis 13 Jahre	2,00 €
Jugendliche 14 bis 15 Jahre	4,00 €

Stellplatzgebühren, je nach Größe	
normal (Plätze ca. 70 m ²)	7,00 €
<i>Nebensaison</i> (April, Juni, September, Oktober 2018)	5,00 €
groß (Plätze ca. 90-120 m ²)	10,00 €
Zeltwiese **	4,00 €
Wohnmobilstellplatz***	0,00 €

Sonstige Gebühren	
Strom, pauschal (nur für Licht + Kühlschrank)	3,00 €
Hund (Plätze 20 – 48, 60 - 69 und Wohnmobilstellplatz)	2,00 €

* inklusive Kurtaxe (ab zwei Nächten)

** Zeltwiese: Nur für kleine Zelte. Nicht befahrbar, kein Strom.

*** Wohnmobilplatzgebühren: Auf dem SEPARATEN Wohnmobilplatz wird KEINE Stellplatzgebühr erhoben, sondern nur die Personengebühr (und die Hundegebühr und die Stromkosten). Die Einrichtungen des Campingplatzes können inkl. der Gratis-Duschen mitgenutzt werden.

Ermäßigung auf: ADAC CampCard, Camping Key Europe, ACSI CampingCard, EFCCO Camping Card, DCC Card, Auobahn-Rabatt-Karte, CCI Card

WICHTIGE INFORMATIONEN

Bitte zahlen Sie spätestens am Abreisetag bis 10.00 Uhr.

(Sie können aber gerne noch bis 12.00 auf dem Platz bleiben)

Bar- und EC-Zahlung (+1,-€) möglich. Geldautomaten gibt es in Manderscheid: Sparkasse und Raiffeisenbank

- *Zwischen 22⁰⁰ und 7⁰⁰ Uhr dürfen keine Motorfahrzeuge den Platz befahren!*
- *Radios, Fernseher, Audiogeräte usw. sind so leise zu stellen, dass sie auf dem Nebenplatz nicht zu hören sind.*
- *Hunde sind nur auf einem gesonderten Teil des Campingplatzes gestattet, doch auch nur solche Hunde, die nicht anschlagen und kläffen. Darüber hinaus sind die Hunde stets an der Leine zu halten.*
- *Ab 22⁰⁰ Uhr soll es auf dem Platz ruhig werden. Nachtruhe ist von 23⁰⁰- 7⁰⁰ Uhr*
- *Grillen mit Holzkohle ist mit einem hohen Grill am Platz möglich. Offenes Feuer, auch in der Feuerschale ist nur an den Feuerstellen erlaubt.*

Naturcamping Vulkaneifel – Informationen für Gäste

Öffnungszeiten Anmeldung & Kiosk

8.00 – 10.00 + 17.00 – 19.00 Uhr und nach Aushang

Sanitäranlagen:

Unseren Gästen stehen insgesamt 17 Toiletten, 9 Duschen und 26 Waschbecken zur Verfügung. Wegen der vielen Kinder ist ein Teil der Sanitäranlage ausschließlich für Erwachsene mit einem **Schlüssel** zugänglich, der gegen **5,-- € Pfand** an der Rezeption ausgeliehen werden kann.

Zusätzlich stehen vier **Einzelwasch- und duschkabinen** für 1,-- € Nutzungsgebühr zu Ihrer Verfügung.

Stromadapter /-kabel Können gegen Pfand ausgeliehen werden:

5,- € (CEE/Schuko-Adapter) und 20,-€ (25 Meter CEE-Kabel)

Waschmaschine, Trockner, Wickeltisch, Ausgussbecken:

Sind über den Toilettenschlüssel zugänglich. Nutzungsgebühren:

Waschmaschine: 4,00 € (Wertmarke an der Anmeldung erhältlich) ,

Trockner: 1,- € Münze.

Eine **Wasch-/Spülschlüssel** kann gegen **5,--€ Pfand** ausgeliehen werden

Kühlelemente

Wir verleihen gefrorene Kühlelemente. **Leihgebühr -,20 € ,Pfand -, 80 €**
Eigener Kühlelemente können neben der Anmeldung eingefroren werden.

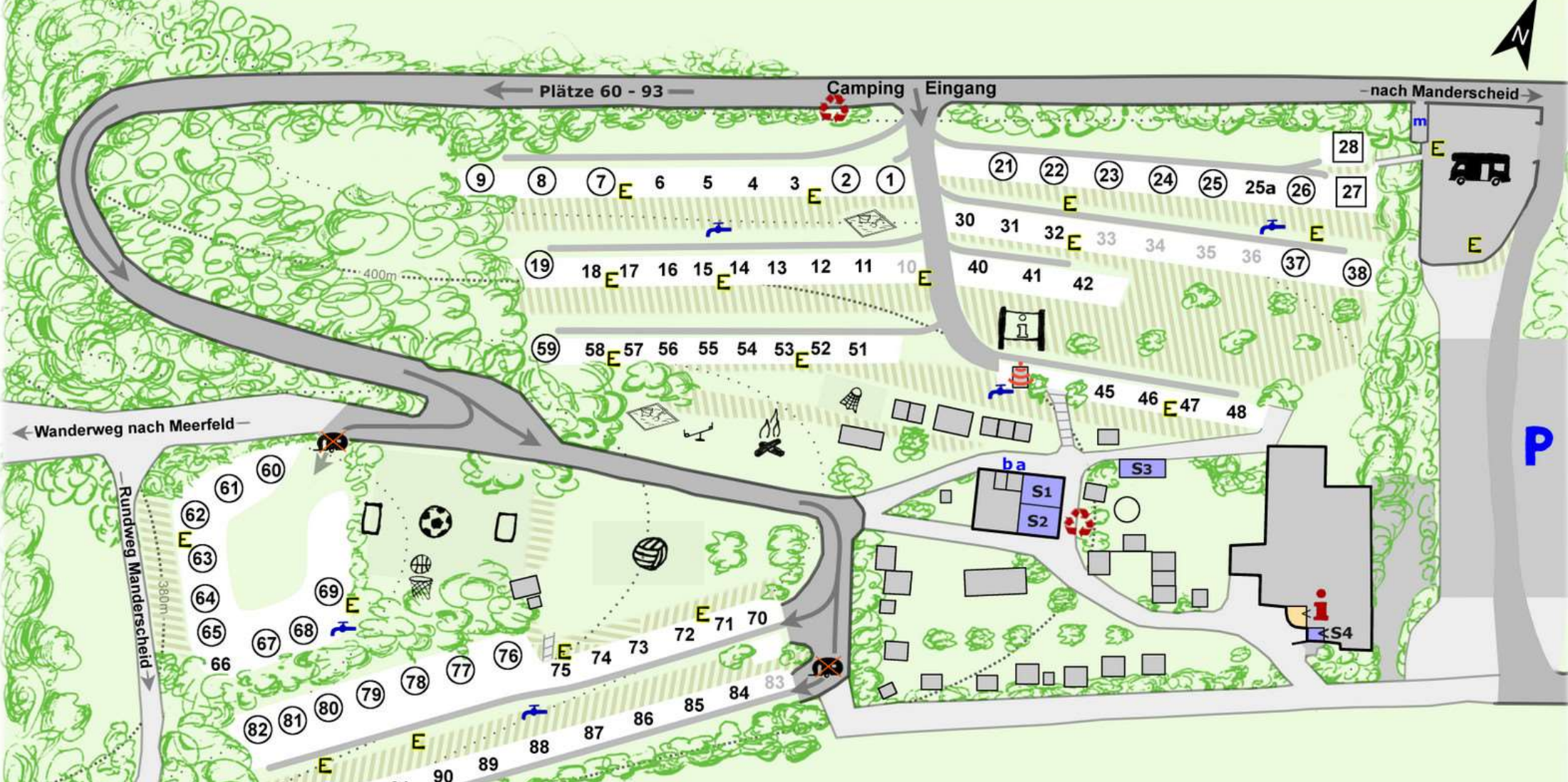
Kiosk:

Neben Süßigkeiten und Getränken sind am Kiosk auch Brötchen, Brot, Milch, Butter und andere Grundnahrungsmittel erhältlich.

Brötchen und Brot bitte am Vortag bis 17⁰⁰ Uhr bestellen !

Imbiss, Frühstück...

Je nach Saison und Küchenauslastung können Sie bei uns gerne einzelne Malzeiten einnehmen. Informationen gibt's an der Anmeldung.



- 3 Stellplatz >70m²
Pitch normal size
- 2 Stellplatz >100m²
Pitch large size

27 Doppelplatz >200m²
Pitch double size

- Entsorgungsstation
recycling station
- Wasserhahn
Water
- Stromanschluss
Power connections

- Anmeldung / Kiosk
Reception / kiosk
- Parkplatz
parking lot
- Mobilstellplatz
mobile home lot
- Nicht für Anhänger /
schwere Fahrzeuge
Not for trailers /
heavy vehicles

- Wifi Internet Hotspot
(Platz 44)
- Spielplatz
playground
- Sandkasten
sandbox
- Informationstafel
information board
- Hunde an der Leine sind
erlaubt auf den Plätzen 21-48
dogs are allowed if kept
on a leash on the pitches

- a** Waschmaschine, Trockner, Wickeltisch
Washing machine, dryer, wrapping table
- b** Ausguss
drain
- m** Mobilstation (Frischwasser, Entsorgung)
mobile home station (water, drain)

Sanitäranlagen -
Duschen und Toiletten / showers and toilets:
S1 - Erwachsene / adults
S2 - Kinder / children
S3 - Einzelkabinen / single cabin
S4 - für alle / for all